



独立行政法人 国立病院機構
沖 縄 病 院

連携室ニュース vol.75

2013.04.5発行

発行所：沖縄病院 連携室

沖縄県宜野湾市我如古3-20-14

Tel: 098-898-6433

Fax: 098-898-6433

地域医療連携室新メンバー紹介

医療ソーシャルワーカー（医療社会事業専門員）として地域連携室へ配属となりました。

福祉の専門学校を卒業し沖縄病院西2病棟で療養介助員として6年間勤務しました。療養介助員として働いているうちに、福祉の知識・技術をさらに高めることが必要だと感じ、社会福祉士の受験資格が得られる大学に通い社会福祉士の資格を取得しました。取得後、地域連携室へ配属が決まり現在に至ります。

医療ソーシャルワーカーとして患者さんが抱えている生活課題を、患者さん自身が解決できるように、福祉の視点から側面的援助を行うことを目的に頑張りたいと思います。



医療社会事業専門員 親川 淳

国立病院機構 沖縄病院 一般向け無料公開講座

当院では、日頃より地域住民の方々に当院を広くご利用頂きたく念じております。
この度、一般の方々へ、春期無料公開講座を企画いたしました。
病気のわかりやすいご説明のあと、ご相談もお受けします。
是非、お気軽にご来場ください。

	年月日	曜日	テーマ	講師
第101回	H25年 3月15日	金曜日	「～ジェネリックって何？～」	薬剤科長 舛岡 宏
第102回	H25年 3月22日	金曜日	「～安心して放射線検査を受けるために～」	放射線技師長 池田 純信
第103回	H25年 3月29日	金曜日	「～大腸がんについて～」	外科医師 伊地 隆晴
第104回	H25年 4月 5日	金曜日	「～緩和ケア病棟ってこんなところ～知ってほしい緩和ケア病棟」	緩和ケア認定看護師 奥間 かおり
第105回	H25年 4月12日	金曜日	「～台風避難について～」	神経内科専門医 諏訪園 秀吾

新世代 1.5T MRI装置を導入しました

Magnetic Resonance Imaging System 磁気共鳴断層撮影(MRI)装置

MRI(磁気共鳴画像診断)検査について
MRI検査とは磁場を利用して体内の様子を画像化するもので、解剖学的、質的診断にきわめて有効な検査です。

当院のMRI装置について
世界最新鋭のドイツ、シーメンス社製のMRI装置を、沖縄病院に導入しました。高速で高精細な画像診断を行うことが可能となりました



開口部が広い！

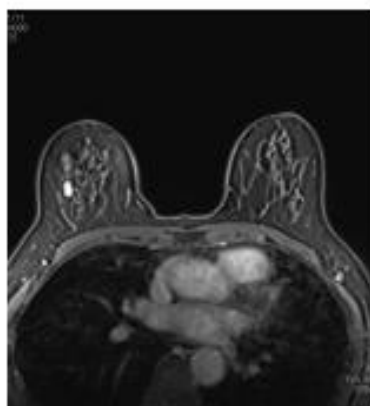
今までよりも、快適に検査を受けることができます。

高精細な画質！

1.5Tの高い磁場強度により、微小病変がより見やすくなります。

短い検査時間！

短い時間でも撮像することができるようになりました。



画像提供：シーメンス・ジャパン株式会社

国立病院機構 沖縄病院

あなたの肺は

何歳ですか？

『肺ドック』で、あなたの肺の健康度と
「肺年齢」をチェックしてみませんか？



図1 たばこが原因



図2 動作時の息切れ

当院の肺ドックでは胸部低線量CT、喀痰細胞診を実施し、単純X線（レントゲン）では写らない肺病変や早期癌発見に努めています。同時に肺機能検査により肺年齢を知ることができます。

料金：¥12,000－（喀痰細胞検査を含んだ場合）

¥10,000－（喀痰細胞検査を含まない場合）

受付時間：8：30～15：00（予約不要）



独立行政法人 国立病院機構
沖 縄 病 院
TEL：098-898-2121

外来診療科担当医表

診療受付時間：内 科 8時30分～12時まで
 外科 8時30分～15時まで
 胸部 精査 8時30分～16時30分まで (12時以降は外科)

平成25年4月1日現在

曜日		月	火	水	木	金
診療科 (受付時間)						
内科	呼吸器内科 (紹介状あり) (8:30~12:00)	仲本 敦	那覇 唯	【外科担当】	大湾/那覇	【交代制】 1週目 仲本① 2週目 大湾② 3週目 那覇③ 4週目①仲本,②大湾,③那覇の順 5週目①仲本,②大湾,③那覇の順
	呼吸器内科 一般内科 禁煙外来 (紹介状なし) (8:30~12:00)	久場 睦夫 大湾/那覇	仲本 敦	久場 睦夫 【アスベスト外来】 久場 睦夫	那覇 唯	久場 睦夫 仲本 敦
	消化器内科 (8:30~12:00)		樋口 大介 (8:30~11:00)	樋口 大介	樋口 大介	
緩和医療外来			大湾 勤子		大湾 勤子	
神経内科	新患 (予約制) (8:30~12:00)	諏訪園 秀吾 中地/吉田	森山 宏遠 吉田 剛	【休診】	末原 雅人 中地 亮	藤崎 なつみ
	再診 (予約制)	藤崎 なつみ	末原 雅人 中地 亮	末原 雅人	森山 宏遠	諏訪園 秀吾 吉田 剛
放射線科		大城 康二	大城 康二	大城 康二	大城 康二	大城 康二
※ CT・MRI・RI検査・放射線治療(リニアック)は随時受付						
外科	呼吸器外科 血痰外来 肺ドック (8:30~15:00)	河崎 英範 久志 一朗 (消化器)	石川 清司(午前) 伊地 隆晴(午後)	石川 清司 饒平名 知史	川畑 勉(午前) 平良 尚広(午後) 久志 一朗 (消化器)	川畑 勉
整形外科		豊原 一作 (午前中)	豊原 一作 (午前中)	豊原 一作 (8:30~11:30)	豊原 一作 (午前中)	豊原 一作 (午前中) (第4週目休診)
専門外来		【乳腺・甲状腺外来】 堤 綾乃 (予約制) (14:00~17:00)	【乳腺外来】 野村 謙 (予約制) (13:00~17:00)	【総合相談】 石川 清司 (13:00~16:00) 【ピロリ菌外来】 樋口 大介 (13:00~15:00)	【ピロリ菌外来】 樋口 大介 (13:00~15:00) 【糖尿病外来】 池間 朋己 (13:00~16:00)	

※ご不明な点・予約変更等ありましたら下記へお問い合わせ下さい。
 ※お問い合わせ時間は、9:00~17:00までとなっております。
 ※セカンドオピニオンは病院間の調整で予約を受け付けております。



独立行政法人国立病院機構 沖縄病院
 〒901-2214 沖縄県宜野湾市我如古3丁目20番14号
 TEL 098-898-2121 (代)
 FAX 098-897-9838