

骨シンチ検査を受けられる方へ

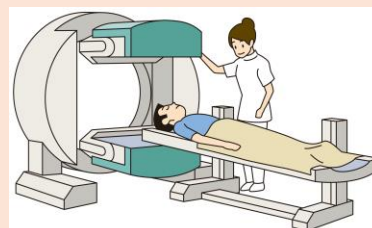
様

あなたの検査日時は、 月 日 () : から の予定です。
検査当日は、開始予定の30分前までに医事（総合）受付を済ませてください。

R I 検査は、ガンマ線を出す微量の放射性医薬品を注射し
専用のカメラで撮影します。

体の外からは見えない骨の状態を調べる検査です。

検査に使用する薬剤は、非常に微量で安全ですので心配ありません。



1. 検査当日のスケジュール

開始時間	スケジュール
10時00分 ~	注射します。
	検査までは 3~4 時間 程度掛かります。 食事や飲み物の制限はありませんので、昼食をとっていただいてもかまいません。
13時00分 ~	検査を開始します。 検査直前にトイレで排尿してください。（きれいな写真を撮影するためです。） 検査時間は40分程度です。 カメラが体に近づくので圧迫感がありますが、検査中は体を動かさないでください。

2. 検査前のご注意

- 妊娠している方または可能性のある方は事前に医師または看護師へ必ずお知らせください。

特記事項：

3. お 願 い

- 検査に使用する薬剤は患者様の検査日時に合わせて発注しています。**この薬剤は高価で保存が効きません**ので、時間に遅れないようお願いいたします。
体調不良などの理由で、どうしても検査の延期、中止を希望される場合には、必ず検査前日の午前中までに下記にご連絡をお願いいたします。

その他、ご不明な点がございましたら遠慮なくご相談ください。

独立行政法人国立病院機構 沖縄病院
放射線科
TEL：098-898-2121